



service information

บริการแก้ไขปัญหากลางสถานที่ Field Service

หากท่านประสบปัญหาด้านเทคนิคต่างๆที่เกี่ยวข้องกับผลิตภัณฑ์ของโอเรียนทัลมอเตอร์ ไม่ว่าจะเป็นการใช้งาน, การตรวจสอบผลิตภัณฑ์, การเลือกใช้ผลิตภัณฑ์ ฯลฯ ที่ไม่สามารถแก้ไขปัญหา ผ่านทางโทรศัพท์ได้ เราสามารถจัดส่งทีมบุคลากรผู้เชี่ยวชาญโดยเฉพาะไปให้บริการแก้ไขปัญหาลงถึง สถานที่ประกอบการของท่านโดยไม่เสียค่าใช้จ่ายใดๆทั้งสิ้น

อะไรคือบริการให้บริกาณอกสถานที่ ?

เมื่อมอเตอร์ของคุณมีปัญหาในการใช้งาน เช่น มอเตอร์ไม่ทำงานหรือทำงานได้ไม่ตรงตามความต้องการ ในบางครั้งปัญหาเหล่านี้ไม่สามารถถูกแก้ไขผ่านทางโทรศัพท์ ดังนั้นเราจึงมีผู้เชี่ยวชาญด้านเทคนิคเข้าไป ให้บริการแก้ไขปัญหาลงถึง สถานที่ประกอบการของท่าน โดยไม่มีค่าใช้จ่ายใดๆ

เราจะทำการตรวจสอบผลิตภัณฑ์และลักษณะการใช้งานเพื่อหาสาเหตุของปัญหาด้วย เครื่องมือที่มีความเที่ยงตรงสูง เช่น ออสซิลโลสโคปและชุดทดสอบผลิตภัณฑ์ เมื่อตรวจสอบพบสาเหตุของ ปัญหาเราจะดำเนินการแก้ไขและแนะนำเพื่อป้องกันปัญหาที่จะเกิดซ้ำอีกในอนาคต

เราจะทำอะไร ?



กรุณาติดต่อศูนย์บริการลูกค้าที่อยู่ใกล้ที่สุดในการนี้ที่ปัญหาของคุณไม่สามารถแก้ไขได้ผ่านทางโทรศัพท์ เราจะมีผู้เชี่ยวชาญไปให้บริการแก้ไขปัญหาลงถึงหน้างาน

ใช้บริการของเราอย่างไร ?

เรามีสำนักงานประจำอยู่ที่ประเทศไทยซึ่งมีสำนักงานใหญ่อยู่ที่กรุงเทพมหานคร และสำนักงานย่อยประจำจังหวัดนครราชสีมาและจังหวัดลำพูนด้วยเช่นกันเพื่อให้บริการลูกค้าทางภาคอีสานและภาคเหนือ

สถานที่ในการติดต่อขอใช้บริการ ?

- สาขากรุงเทพฯ 1800-888-881 (Customer Service)
- สาขาโคราช 044-923232 (ติดต่อ : คุณวรา)
- สาขาลำพูน 053-582-074 (ติดต่อ : คุณประภาส)

Product Information

NEW PRODUCTS

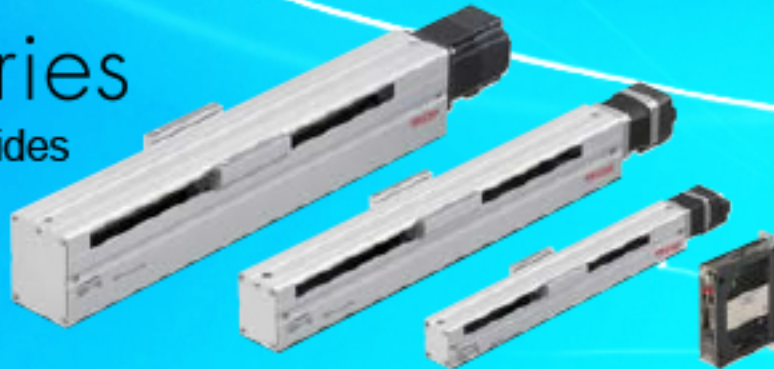
(RoHS) RoHS Directive-Compliant

LINE UP Lineup of New EZ limo

EZ limo Equipped with EZ-Drive

ELSseries

Motorized Slides
ELS Series



LM โถงที่มีขนาดกะทัดรัดและมีน้ำหนักเบาได้ถูกนำมาใช้ พร้อมทั้งมีฝาครอบกันข้างและกันบน

- ความเร็วสูงสุด : 600mm/s
- น้ำหนักการลำเลียงสูงสุด : แนวนอน 60kg / แนวตั้ง 30kg
- Repetitive positioning accuracy ±0.02mm
- Travelling parallelism 0.03mm

ELFseries

Motorized Slides
ELF Series



โครงสร้างถูกพัฒนาให้มีความแข็งแรง

- ความเร็วสูงสุด : 600mm/s
- น้ำหนักการลำเลียงสูงสุด : แนวนอน 60kg / แนวตั้ง 30kg
- Repetitive positioning accuracy ±0.02mm

ELXseries

Motorized Slides
ELX Series



เพิ่มประสิทธิภาพในการรับน้ำหนักลำเลียงได้มากยิ่งขึ้นโดยตัวโครงสร้างได้รับการปรับปรุงให้สามารถเพิ่มฐานรองรับน้ำหนักภายในมากขึ้นเป็น 2 เท่า ด้วยการใช้ LM โถง 2 ชุดจึงทำให้สามารถรับโมเมนต์ได้มากขึ้น

- ความเร็วสูงสุด : 600mm/s
- น้ำหนักการลำเลียงสูงสุด : แนวนอน 80kg / แนวตั้ง 30kg
- Repetitive positioning accuracy ±0.02mm

ELCseries

Motorized Cylinders
ELC Series



Motorized cylinder กำลังสูง น้ำหนักเบาด้วยการใช้อลูมิเนียมและด้วยโครงสร้างที่ถูกพัฒนาจึงทำให้สามารถใช้ในอานควบคุมตำแหน่งด้วยความเร็วสูงได้และมีความสามารถในการเร่งได้ทั้งขึ้นด้วย

- ความเร็วสูงสุด : 600mm/s
- น้ำหนักการลำเลียงสูงสุด : แนวนอน 60kg / แนวตั้ง 30kg
- ความถูกต้องแม่นยำของตำแหน่งที่ซ้ำ ๆ ±0.02mm

Seminar Schedule

แนะนำอีกหนึ่งบริการเพื่อยกระดับความสามารถในการทำงานได้อย่างมีประสิทธิภาพ

ตารางการสัมมนาประจำเดือนธันวาคม 2556 เพื่อตอบสนองความต้องการและเพิ่มพูนความรู้ความสามารถในเชิงวิชาการ โอเรียนทัลมอเตอร์ จึงได้มีการจัดการอบรมสัมมนาขึ้นให้กับลูกค้า โดยไม่เสียค่าใช้จ่าย ซึ่งสถานที่จัดสัมมนาในเดือนธันวาคม นั้น มีดังต่อไปนี้

หัวข้อ: การเลือกใช้ออเตอร์ที่เหมาะสมสำหรับงานควบคุมตำแหน่ง

วันพฤหัสบดีที่ 12 ธันวาคม 2556
13.00-17.00 น.

ห้องประชุมใหญ่ นิคมฯ นิคมอุตสาหกรรมบางปู จ.สมุทรปราการ

หัวข้อ: การเลือกใช้ออเตอร์ที่เหมาะสมสำหรับงานควบคุมตำแหน่ง

วันพฤหัสบดีที่ 19 ธันวาคม 2556
13.00-17.00 น.

ห้องอเนกประสงค์ ชั้น3 มหาวิทยาลัยราชภัฏวไลยอลงกรณ์ จ.ปทุมธานี

ลงทะเบียน
สำรองที่นั่ง
คลิก