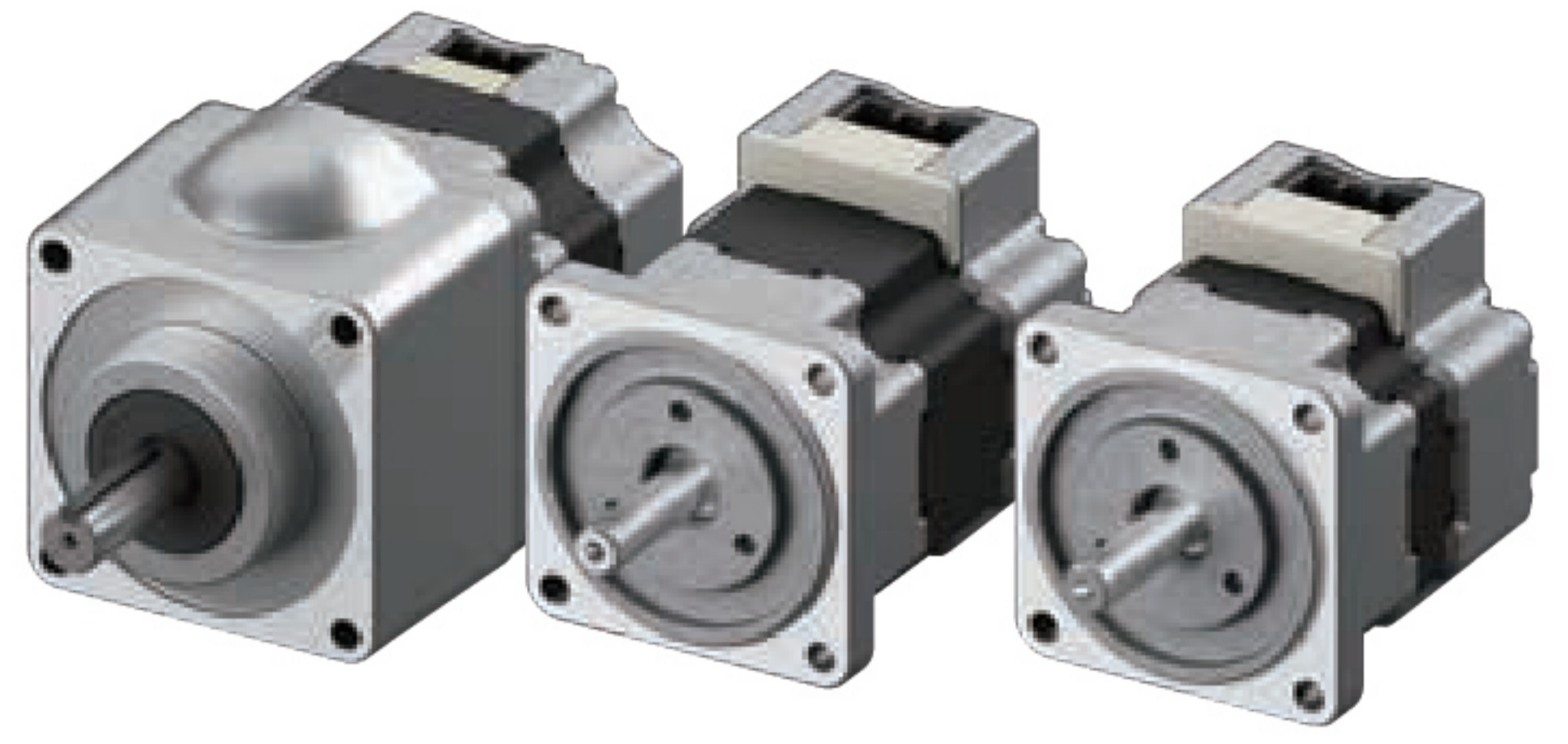


Oriental motor

มอเตอร์ไร้แปรงถ่านพร้อมไดรเวอร์ของบริษัทอื่น

มอเตอร์ไร้แปรงถ่านของเราสามารถใช้ร่วมกับ "ไดรเวอร์ (วงจรรับ) ที่ลูกค้าออกแบบ" นอกจากนี้ยังมีไดรเวอร์เฉพาะที่พร้อมใช้งานอีกด้วยขอแนะนำคุณสมบัติของมอเตอร์ไร้แปรงถ่านที่ช่วยลูกค้าแก้ปัญหาของพวกเขา



คุณลักษณะของมอเตอร์ไร้แปรงถ่าน OM

◆ ประสิทธิภาพพลังงาน

● กำลังขาออกใช้งาน: 15-100 W (24 VDC)

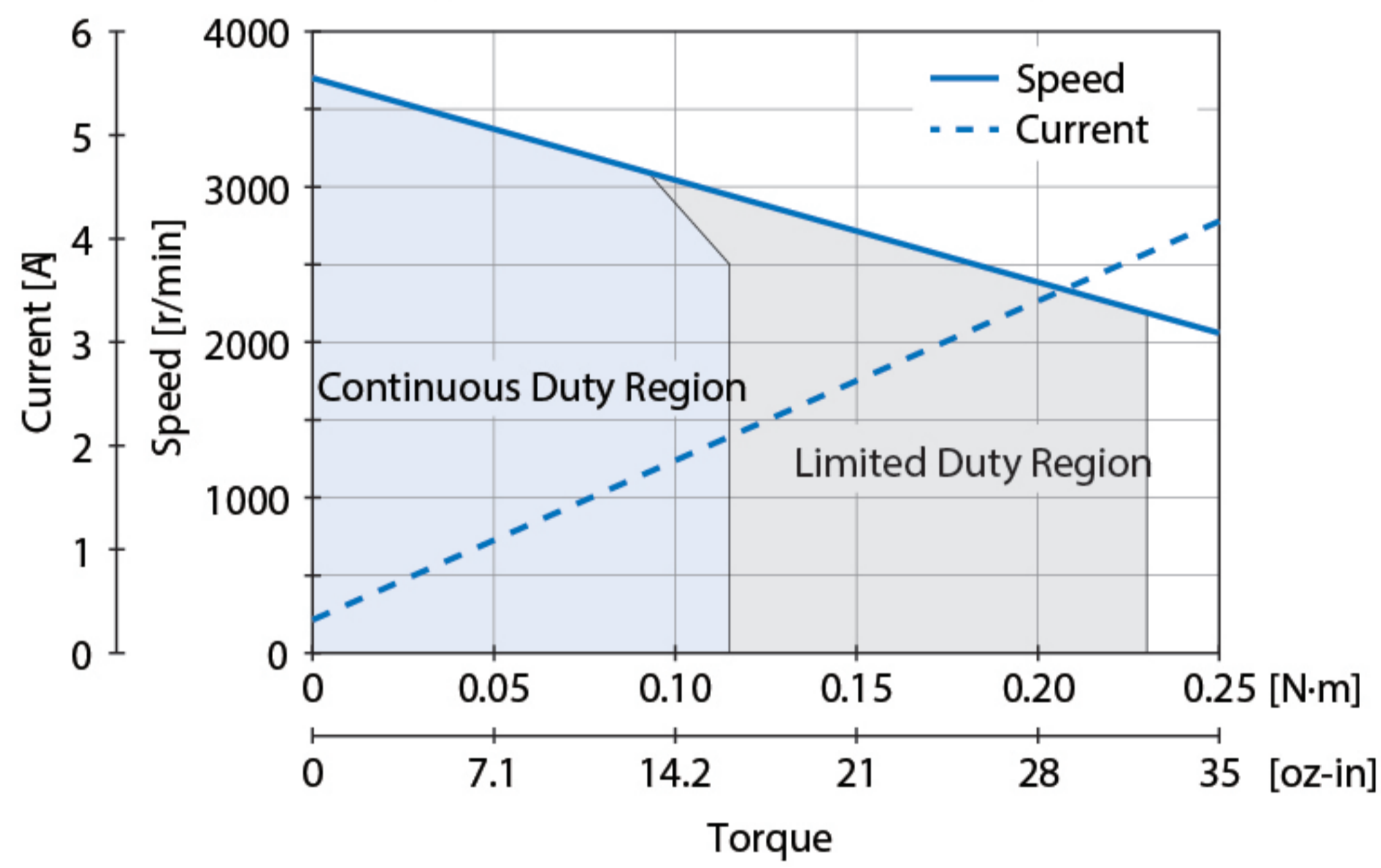
มอเตอร์ต่อไปนี้รวมอยู่ในสายผลิตภัณฑ์เป็นโมเดลมาตรฐาน 24 VDC.

- กำลังขาออกใช้งาน : 15, 30, 50, 100 W
- หนาแปรงมอเตอร์ : 42, 60, 80, 90 มม.

● เส้นโค้งแรงบิดที่มีความผันผวนของความเร็วเล็กน้อย

เนื่องจากการออกแบบแรงบิดที่เน้นช่วงการใช้งานจริงตั้งแต่ความเร็วปานกลางถึงความเร็วต่ำ ความผันผวนของความเร็วน้อยด้วยความการเปลี่ยนแปลงในการโหลด

● BLM230HK-A (แรงดันไฟฟ้า: 24 VDC)



● แรงบิดที่สร้างขึ้นต่อหน่วยกระแสสูง

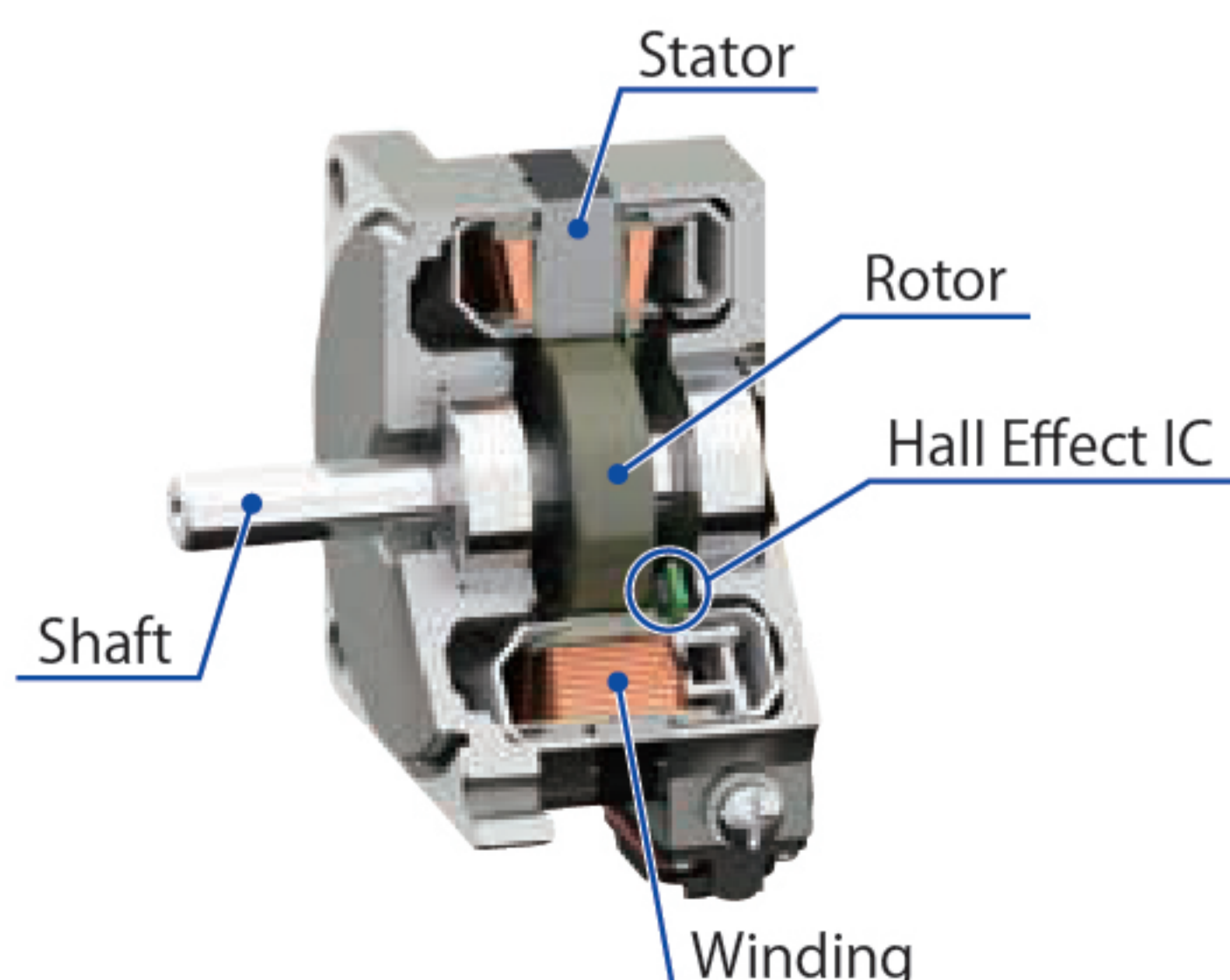
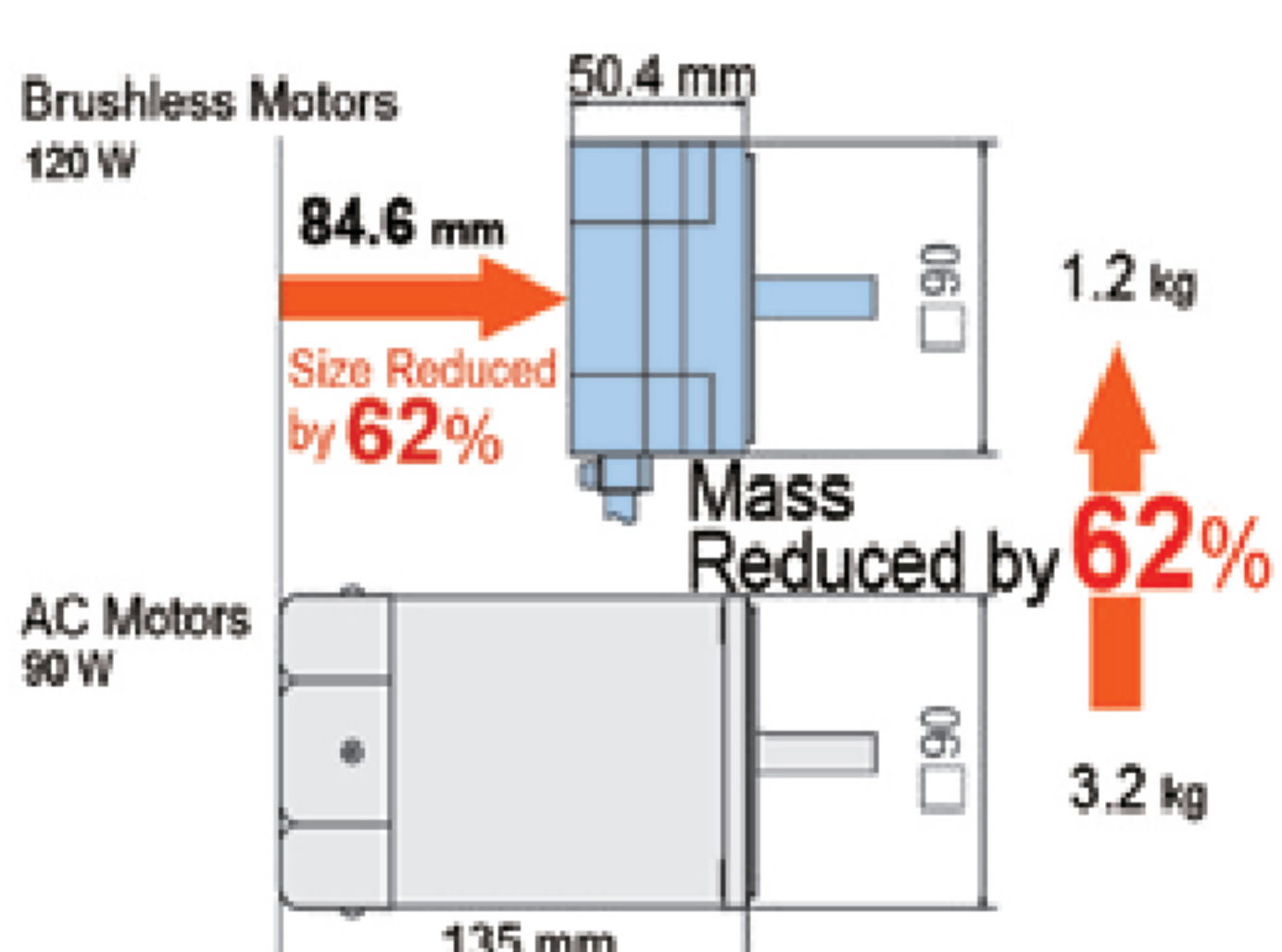
การออกแบบที่มีค่าคงที่ของแรงบิดสูงช่วยให้มอเตอร์มีขนาดกะทัดรัดเพื่อขับเคลื่อนการบรรทุกภาระที่หนัก นอกจากนี้ยังสามารถใช้งานได้มากมาย ระยะเวลาขบแมในบริเวณที่แรงบิดถูกจำกัดด้วยขีดจำกัดปัจจุบันเนื่องจากข้อจำกัดของแหล่งจ่ายไฟและวงจรร

● ใช้ความเร็วสูง และความเร็วต่ำการทำงานด้วยแรงบิดสูงที่เป็นไปได้

โดยผสมผสานกับไดรเวอร์ที่ออกแบบโดยลูกค้า, ใช้ความเร็วสูงและความเร็วต่ำ การทำงานด้วยแรงบิดสูงที่เป็นไปได้ (Limited Duty Region) มีส่วนช่วยในการปรับปรุงประสิทธิภาพของแอปพลิเคชัน

◆ ความกะทัดรัด/น้ำหนักเบา/ประสิทธิภาพสูง

ความกะทัดรัด น้ำหนักเบา และประสิทธิภาพสูงได้ในเวลาเดียวกันโดยการนำวัสดุแม่เหล็กที่มีประสิทธิภาพสูงมาใช้เพิ่มประสิทธิภาพการออกแบบแม่เหล็กและใช้เทคนิคการมวนที่มีความหนาแน่นสูง มอเตอร์ประหยัดพลังงานซึ่งมีส่วนช่วยให้เกิดความเป็นกลางทางคาร์บอน โดยมีการสูญเสียพลังงานเพียงเล็กน้อย ความร้อนที่เกิดขึ้นจะต่ำ ทำให้อายุการใช้งานยาวนานขึ้น



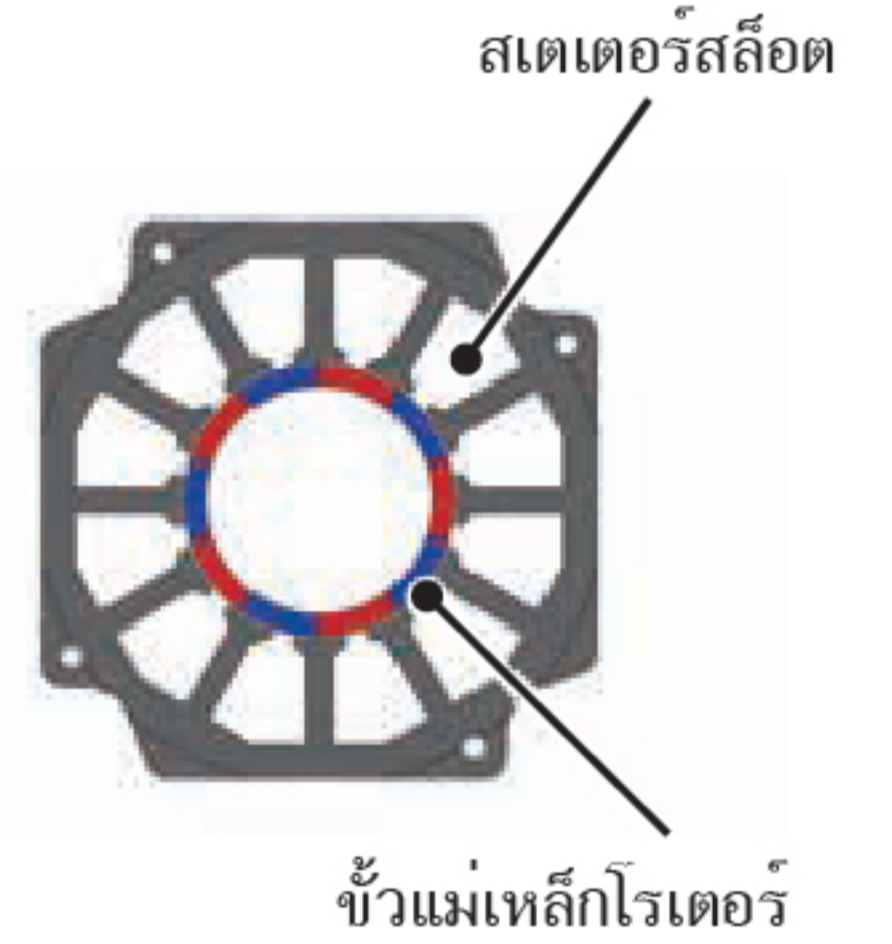
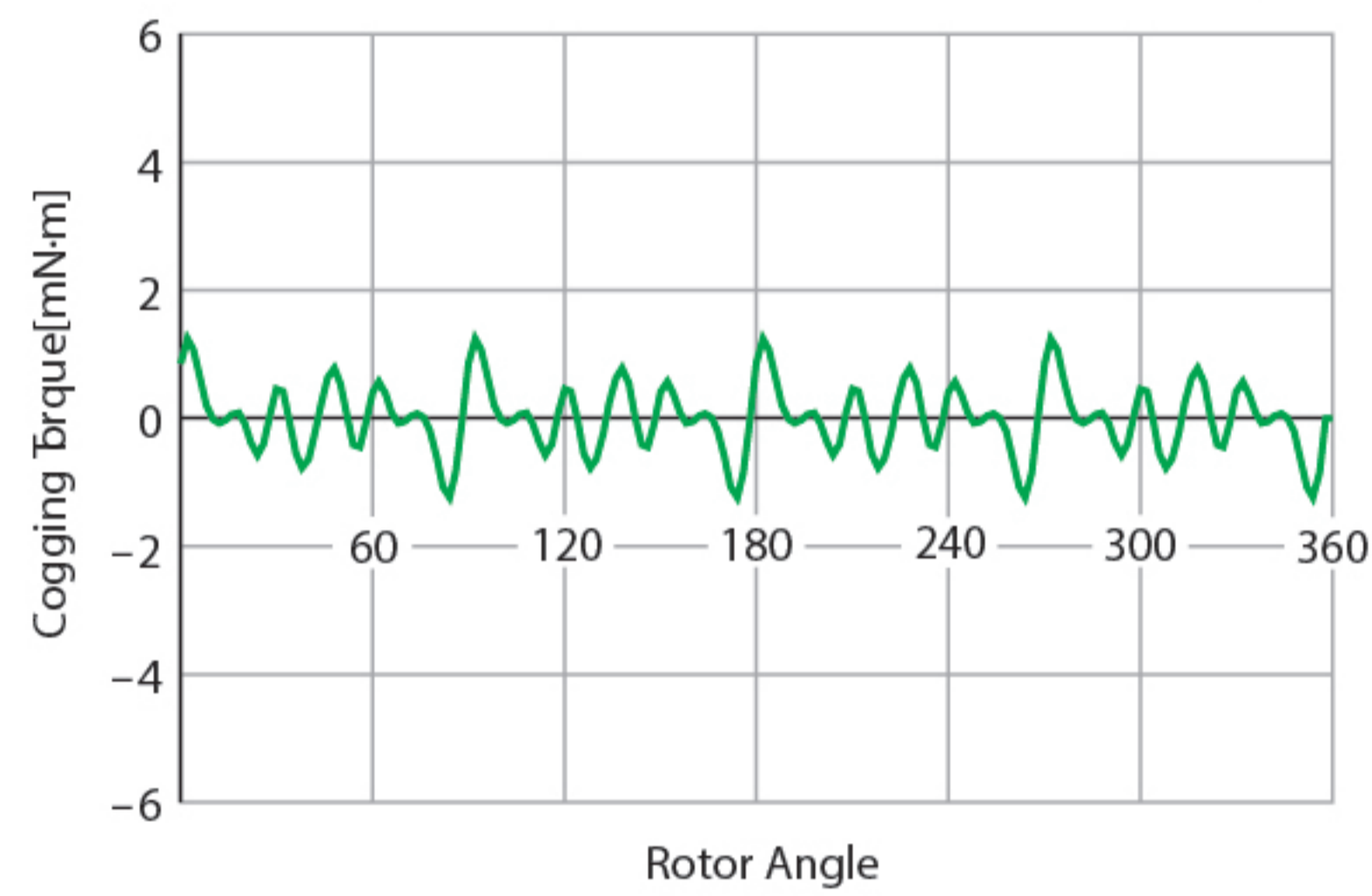
◆ การสั่นสะเทือนและความน่าเชื่อถือต่ำ

● ลดการสั่นสะเทือนโดยการปรับสมดุลของโรเตอร์

มอเตอร์ประเภทเพลากลมมีการระบุความไม่สมดุลของโรเตอร์ตามค่าที่ระบุใน JIS B 0905 G6.3 ชั้น หรือ น้อยกว่า ช่วยลดการสั่นสะเทือนและการหมุนที่ไม่สม่ำเสมอตรงกลางและช่วงความเร็วสูงเพื่อให้อายุการใช้งานยาวนานขึ้น *G6.3: มาตรฐานคุณภาพที่แนะนำสำหรับพัดลม ใบพัดบีม ฯลฯ

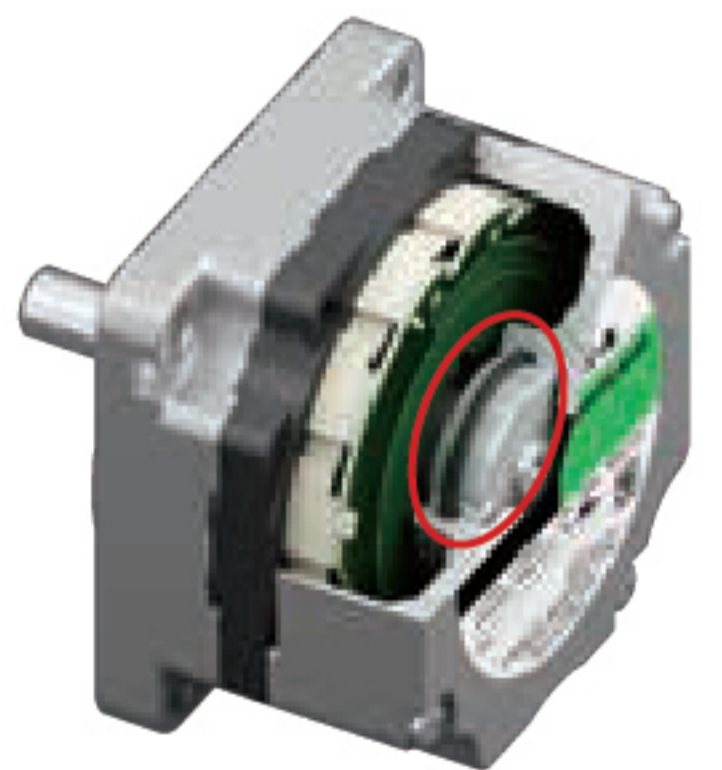
● แรงบิดผันเฟืองต่ำ

แรงบิดผันเฟืองต่ำทำได้ผ่านตัวที่เหมาะสม การรวมกันของจำนวนขั้วแม่เหล็กของโรเตอร์และจำนวนขั้วสเตเตอร์ การสั่นสะเทือนและความไม่สม่ำเสมอในการหมุนช่วงความเร็วต่ำถูกระงับเพื่อให้การหมุนราบรื่น



● ทนต่อการไหลตื้นน้ำหนักบรรทุกทุกเชิงศูนย์

บางรุ่นมีโอริงติดมาด้วย วงแหวนรอบนอกของดรัมลูกปืน ลินค่าสามารถใช้อย่างปลอดภัยกับพัดลมและปั๊ม



◆ เพิ่มแรงบิดด้วยความแข็งแรงสูง หัวเกียร์เสียงรบกวนต่ำ

หัวเกียร์เฉพาะที่หลากหลายพร้อมความแข็งแรงสูงและมีเสียงรบกวนต่ำ แรงบิดสูงที่ไม่สามารถสร้างได้ด้วยมอเตอร์ตัวเดียวได้โดยใช้หัวเกียร์ซึ่งทำให้สามารถขับเคลื่อนได้ด้วยแรงเฉื่อยขนาดใหญ่ นอกจากนี้ ผลการลดความเร็วของเกียร์สามารถยับยั้งได้ ความผันผวนของความเร็วเนื่องจากการเปลี่ยนแปลงของโหลด



หัวเกียร์ GFS เพลาขนาน



หัวเกียร์ CS เพลากลาง



หัวเกียร์ FR เพลากลางแบน

นอกจากนี้ยังมีไดรเวอร์เฉพาะที่พร้อมใช้งานอีกด้วย

◆ ข้อดี

- การควบคุมมอเตอร์ที่มีความแม่นยำสูงและเหมาะสมที่สุดสำหรับการปรับลักษณะ

แม้จะมีการเปลี่ยนแปลงโหลด อุณหภูมิ และแรงดัน ความเร็ว ความผันผวนน้อยทำให้แรงบิดและการตอบสนองมีเสถียรภาพ ลักษณะเฉพาะ: การควบคุมความเร็วเทียบกับโหลดคือ $\pm 0.2\%$. *ที่พิกัดแรงบิดและความเร็วพิกัด

- การสิ้นเปลืองต่ำ/เสียงรบกวนต่ำ

การหมุนที่ราบรื่น เสียงรบกวนต่ำ และการสิ้นเปลืองต่ำ ผ่านไดรฟ์คลื่นไซน์

- ฟังก์ชันการป้องกันขั้นสูง

มีฟังก์ชันป้องกันและสัญญาณเตือนต่างๆ ฟังก์ชันเอาต์พุตเพื่อความปลอดภัยของอุปกรณ์และผู้ใช้ และเพื่อป้องกันความเสียหายต่อมอเตอร์และไดรเวอร์

- สอดคล้องกับคำสั่ง EMC

เราทำการทดสอบการปฏิบัติตามข้อกำหนด EMC Directive และการทดสอบต่างๆ ในสภาพแวดล้อมที่มีเสียงรบกวนล่วงหน้า

◆ ไดรเวอร์ที่เลือกได้

มีแอปพลิเคชันการใช้งานที่หลากหลายโดยการเลือกประเภทไดรเวอร์

BLH ซีรีส์ที่มีอินพุตแหล่งจ่ายไฟ DC นอกจากนี้ยังมีการจำกัดแรงบิดสำหรับประเภทการตั้งค่าดิจิทัลและประเภทการสื่อสาร RS-485

BLH ซีรีส์
24 VDC



ประเภทการตั้งค่าอนาล็อก

- การตั้งค่าความเร็วด้วยโพเทนชิโอมิเตอร์
- ควบคุมการทำงานของหยุดโดย I/O
- 15, 30, 50, 100 W



ประเภทการตั้งค่าดิจิทัล

- การตั้งค่าความเร็วด้วยซอฟต์แวร์สับสวิตช์
- มีการตั้งค่าความเร็วหลายระดับด้วยความเร็ว 8 ระดับ
- 15, 30, 50 W



การสื่อสาร RS-485

- การตั้งค่าความเร็วด้วยโปรโตคอล Modbus
- ออกคำสั่งและมอเตอร์จากระบบโฮสต์
- 15, 30, 50 W

ความพร้อมใช้งาน

◆ รองรับแรงดันไฟฟ้าทั่วโลก

นอกจากอินพุตแหล่งจ่ายไฟ DC แล้ว เรายังมีประเภทแรงดันไฟฟ้าอีกด้วย สำหรับอินพุตแหล่งจ่ายไฟ AC (1 เฟส 100/200 V ประเภท 3 เฟส 200 V) เพื่อให้สามารถนำผลิตภัณฑ์ไปใช้ในรายใหญ่ได้

ประเทศทั่วโลก

ทุกซีรีส์ได้รับการยอมรับจาก UL ภายใต้ UL และ CSA

มาตรฐานและติดเครื่องหมาย CE เพื่อรองรับมาตรฐาน EN



◆ มีจำหน่ายตั้งแต่หน่วยเดียว

เยี่ยมชมเว็บไซต์ของเราหรือติดต่อสำนักงานในพื้นที่ของคุณสำหรับการสั่งซื้อหน่วยเดียวและอื่น ๆ



ตัวอย่างการใช้งาน

ผลิตภัณฑ์ถูกนำไปใช้งานหลากหลายประเภทโดยมีจุดเด่น เช่น ช่วงการควบคุมความเร็ว ความกะทัดรัด น้ำหนักเบา สิ้นเปลืองต่ำ และเสียงรบกวนต่ำได้อย่างเต็มที่



หุ่นยนต์ขนส่ง



เครื่องวิเคราะห์ทางการแพทย์



ปั๊ม

Orientalmotor

Oriental Motor (Thailand) Co., Ltd.

Headquarters & Bangkok Office

63 Athenee Tower, 6th Floor Unit 603, Wireless Rd,
Lumpini, Pathumwan, Bangkok 10330, Thailand

TEL: +66-2-251-1871 FAX: +66-2-251-1872

<http://www.orientalmotor.co.th/>

For more information please contact: